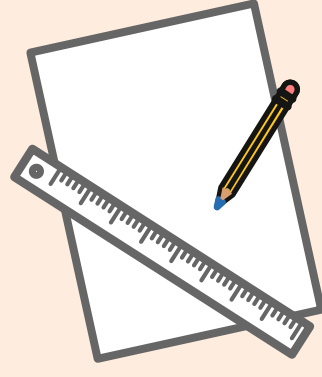


GIOSEPPO Barefoot

Comment mesurer votre pied?

Suivez ces instructions pour trouver la bonne taille:

1. Obtenez une règle, un stylo et une feuille de papier.

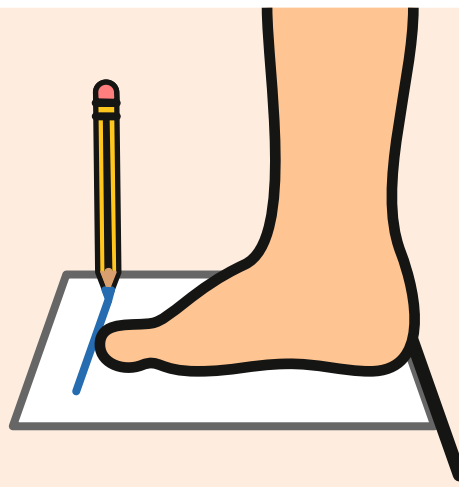


2. Placez le papier sur le sol, à côté du mur, et posez votre pied nu dessus, le talon contre le mur.

Assurez-vous que le pied repose sur une surface plane.



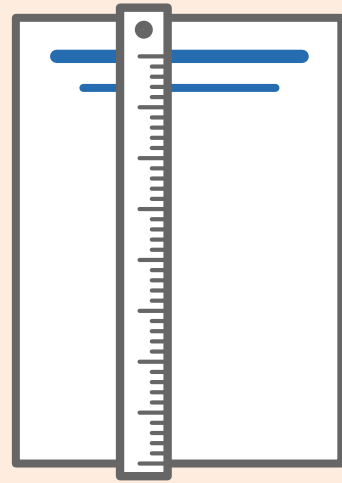
3. Faites une marque avec le stylo devant le plus long orteil, comme indiqué sur le dessin. Si un pied est plus long que l'autre, mesurez le plus grand.



4. Mesurer la distance en mm entre le mur et la marque.



5. Ajoutez la marge recommandée* (entre 8 et 12mm).



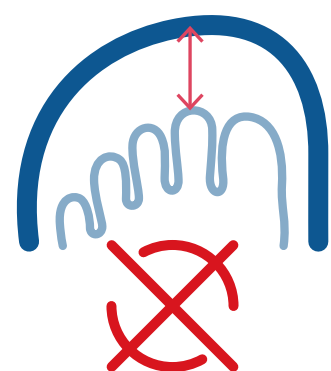
6. Repérez votre mesure sur le tableau pour déterminer votre taille correcte. Si votre mesure se situe entre deux tailles, choisissez la plus grande.



EUR	UK	Longueur du pied (mm)	Largeur (mm)
20	4	123	59
21	5	130	61
22	5,5	135	64
23	6,5	142	65
24	7	148	67
25	8	154	69
26	9	160	70
27	9,5	166	71
28	10,5	173	73
29	11,5	179	75
30	12	185	76
31	13	192	78

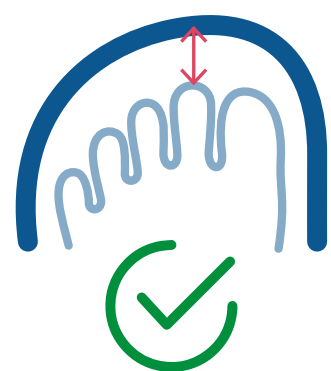
*Marge recommandée:

15mm



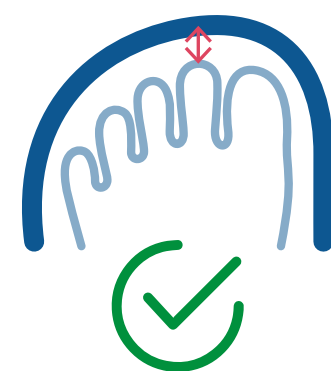
très grande

12 - 8mm



taille parfaite pour l'achat

4mm



taille finale utilisation

< 4mm



petite